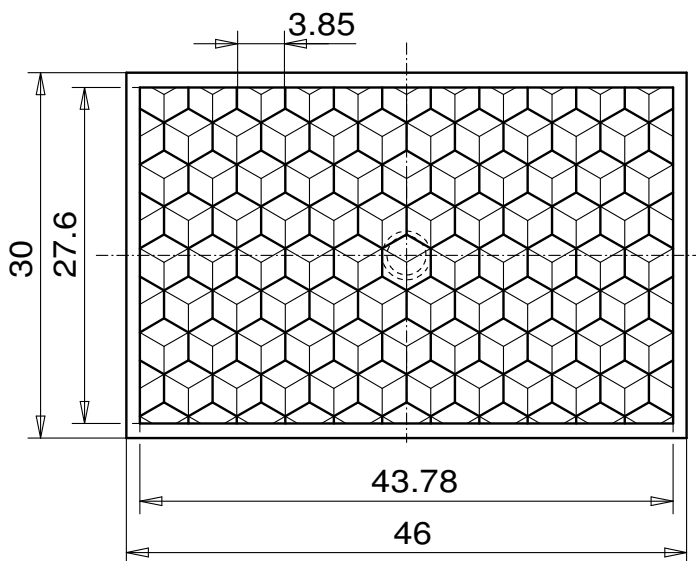
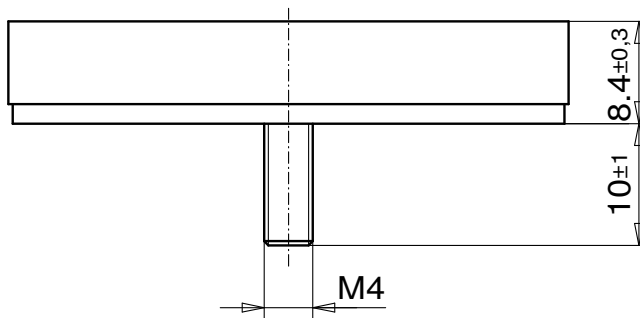
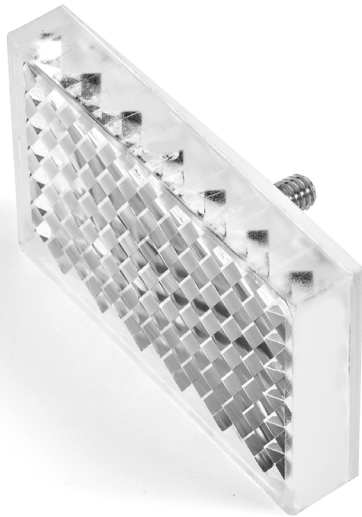


## Lichtschrankenreflektor

# 30x46 L SW4 M4 ZSB



### REFLEKTOR DATEN

Art	Lichtschrankenreflektor
Artikel	30x46 L SW4 M4 ZSB
Artikelnr.	08082510

### TECHNISCHE DATEN

Form	eckig
Format (LxBxH)	46x30x8,4 mm
Reflexionsfläche (LxB)	43,78x27,6 mm
Toleranz	TG5 [DIN 16742]
Befestigung	Gewindebolzen M4, 1.4301
Beständigkeit	Standard
Schutzart	IP65
Einsatztemperatur	-20°C bis +65°C
Oberfläche	Standard
Prismen Struktur	Hexagonal
Prismen Schlüsselweite	Standardtripel SW4
Polarisationsdrehung	ja
Anwendung	Standardlichtschranken

### Werkstoffdaten

Werkstoff Reflektor	PMMA glasklar
Werkstoff Halterung	PMMA schlagzäh weiss

### Beschreibung

Mit den Standardreflektoren werden höchste Reflexionswerte und Reichweiten erzielt. Diese Reflektoren sind bestens geeignet für Anwendungen mit Standardsensoren.