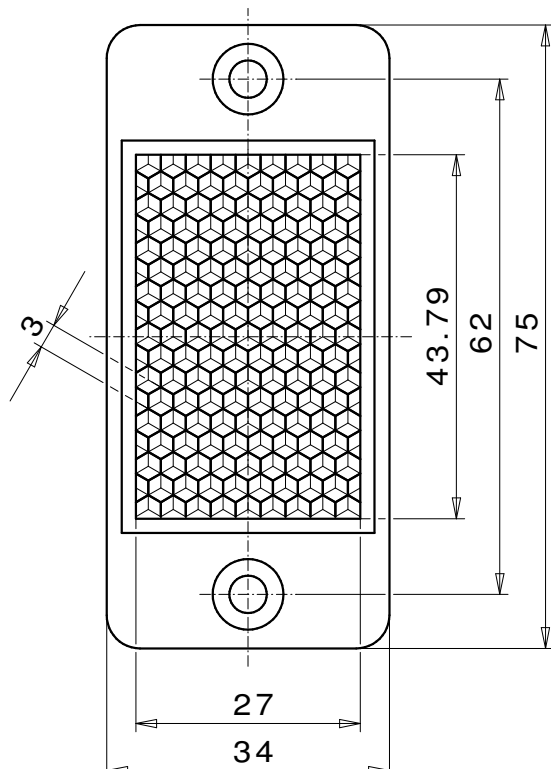
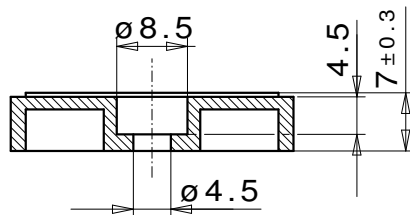


## Lichtschrankenreflektor 30 x 50 LH ZSB



### REFLEKTOR DATEN

Art	Lichtschrankenreflektor
Artikel	30 x 50 LH ZSB
Artikelnr.	93152510

### TECHNISCHE DATEN

Form	eckig
Format (LxBxH)	75x34x7 mm
Reflexionsfläche (LxB)	43,3x27 mm
Toleranz	TG5 [DIN 16742]
Befestigung	Schrauben
Beständigkeit	Standard
Schutzart	IP69k
Einsatztemperatur	-20°C bis +65°C
Oberfläche	Standard
Prismen Struktur	Hexagonal
Prismen Schlüsselweite	Standardtripel SW3
Polarisationsdrehung	ja
Anwendung	Standardlichtschranken

### Werkstoffdaten

Werkstoff Reflektor	PMMA glasklar
Werkstoff Halterung	PMMA schlagzäh weiß

### Beschreibung

Mit den Standardreflektoren werden höchste Reflexionswerte und Reichweiten erzielt. Diese Reflektoren sind bestens geeignet für Anwendungen mit Standardsensoren.