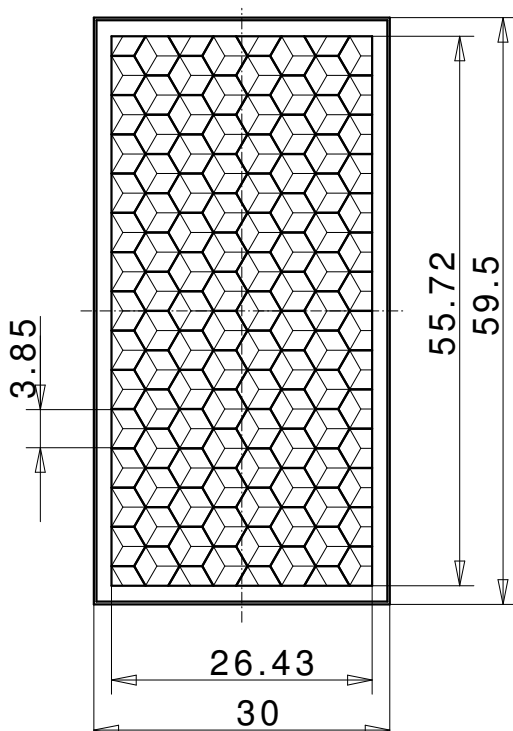
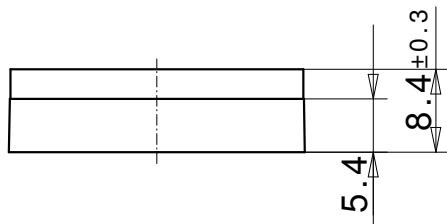


# Lichtschrankenreflektor 30 x 60 LF ZSB



## REFLEKTOR DATEN

|            |                         |
|------------|-------------------------|
| Art        | Lichtschrankenreflektor |
| Artikel    | 30x60 LF ZSB            |
| Artikelnr. | 02102510                |

## TECHNISCHE DATEN

|                        |                          |
|------------------------|--------------------------|
| Form                   | eckig                    |
| Format (LxBxH)         | 59,5x30x8,4 mm           |
| Reflexionsfläche (LxB) | 55,72x26,43 mm           |
| Toleranz               | TG5 [DIN 16742]          |
| Befestigung            | Kleben (exkl. Klebeband) |
| Beständigkeit          | Standard                 |
| Schutzart              | IP68                     |
| Einsatztemperatur      | -20°C bis +65°C          |
| Oberfläche             | Standard                 |
| Prismen Struktur       | Hexagonal                |
| Prismen Schlüsselweite | Standardtripel SW4       |
| Polarisationsdrehung   | ja                       |
| Anwendung              | Standardlichtschranken   |

## Werkstoffdaten

|                     |                      |
|---------------------|----------------------|
| Werkstoff Reflektor | PMMA glasklar        |
| Werkstoff Halterung | PMMA schlagzäh weiss |

## Beschreibung

Mit den Standardreflektoren werden höchste Reflexionswerte und Reichweiten erzielt. Diese Reflektoren sind bestens geeignet für Anwendungen mit Standardsensoren.