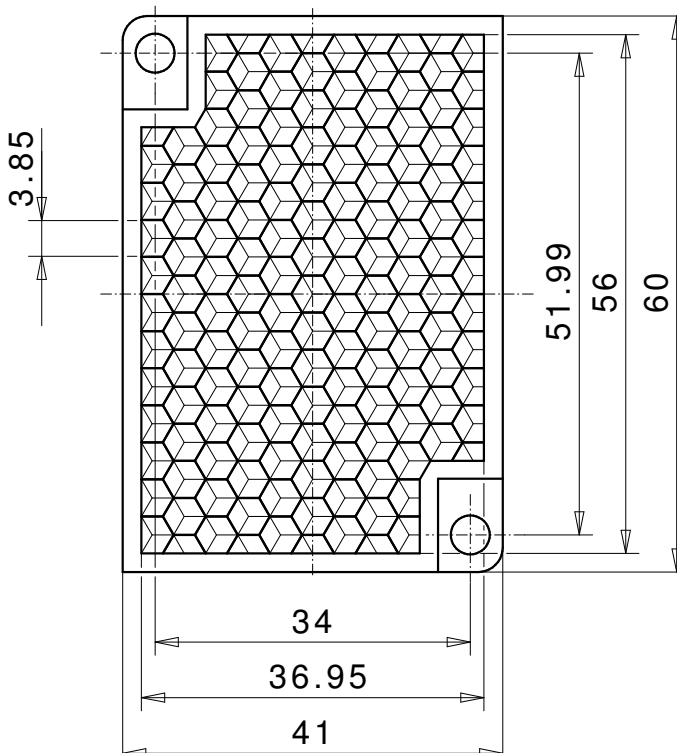
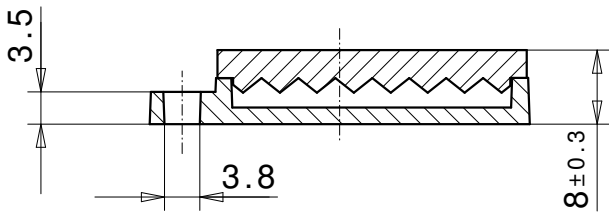
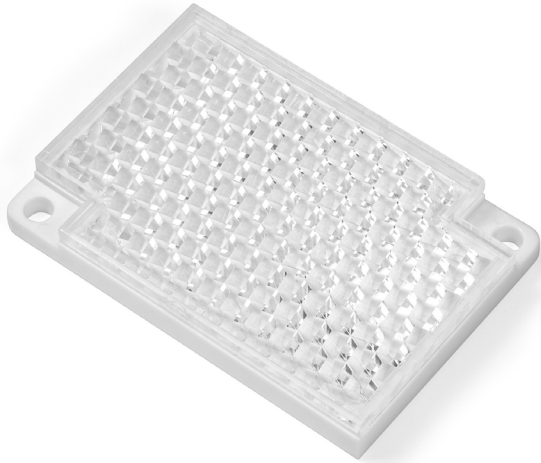


# Lichtschrankenreflektor 41 x 60 LS ZSB



## REFLEKTOR DATEN

Art	Lichtschrankenreflektor
Artikel	41 x 60 LS ZSB
Artikelnr.	00082510

## TECHNISCHE DATEN

Form	eckig
Format (LxBxH)	60x41x8 mm
Reflexionsfläche (LxB)	56x37 mm
Toleranz	TG5 [DIN 16742]
Befestigung	Schrauben
Beständigkeit	Standard
Schutzart	IP68
Einsatztemperatur	-20°C bis +65°C
Oberfläche	Standard
Prismen Struktur	Hexagonal
Prismen Schlüsselweite	Standardtripel SW4
Polarisationsdrehung	ja
Anwendung	Standardlichtschranken

## Werkstoffdaten

Werkstoff Reflektor	PMMA glasklar
Werkstoff Halterung	PMMA schlagzäh weiss

## Beschreibung

Mit den Standardreflektoren werden höchste Reflexionswerte und Reichweiten erzielt. Diese Reflektoren sind bestens geeignet für Anwendungen mit Standardsensoren.