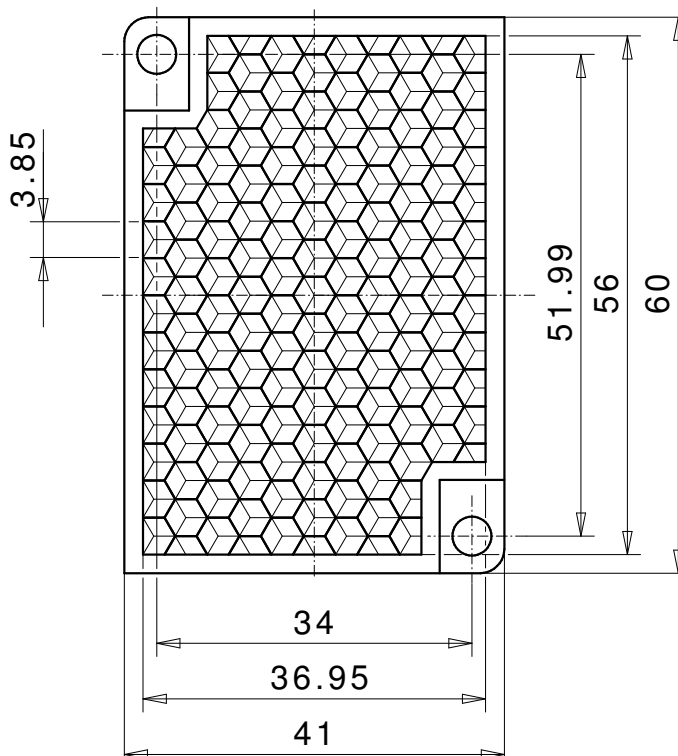
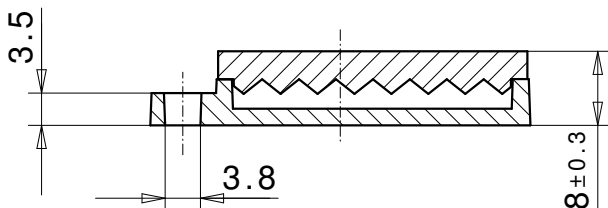


Lichtschrankenreflektor

41 x 60 LS schwarz sk ZSB



REFLEKTOR DATEN

Art	Lichtschrankenreflektor
Artikel	41 x 60 LS schwarz sk ZSB
Artikelnr.	10112593

TECHNISCHE DATEN

Form	eckig
Format (LxBxH)	60x41x8 (8,8) mm
Reflexionsfläche (LxB)	56x37 mm
Toleranz	TG5 [DIN 16742]
Befestigung	Kleben (inkl. Klebeband)
Beständigkeit	Standard
Schutzart	IP68
Einsatztemperatur	-30°C bis +65°C
Oberfläche	Standard
Prismen Struktur	Hexagonal
Prismen Schlüsselweite	Standardtripel SW4
Polarisationsdrehung	ja
Anwendung	Standardlichtschranken

Werkstoffdaten

Werkstoff Reflektor	PMMA glasklar
Werkstoff Halterung	PMMA schlagzäh schwarz

Beschreibung

Mit den Standardreflektoren werden höchste Reflexionswerte und Reichweiten erzielt. Diese Reflektoren sind bestens geeignet für Anwendungen mit Standardsensoren.